



交通のご案内

お車をご利用の場合

- ◆東北自動車道「一関IC」下車→国道284号線を気仙沼方面へ約1時間10分
- ◆三陸道「登米東和IC」下車→国道346・45号線を気仙沼方面へ約60分

公共交通機関をご利用の場合

- ◆JR一ノ関駅より大船渡線→気仙沼駅下車→タクシーで10分
- ◆仙台駅・一ノ関駅からそれぞれ気仙沼直通バスも運行中

気仙沼 海の家 / シャークミュージアム



営業時間

- 気仙沼 海の家 8:00~17:00
  - シャークミュージアム 9:00~17:00 ※最終受付16:30
- 定休日 不定休 ※事前にご確認ください。

株式会社 気仙沼産業センター  
〒988-0037 宮城県気仙沼市魚市場前7-13

tel.0226-24-5755 fax.0226-22-9292

www.uminoichi.com

info@uminoichi.com

気仙沼 海の家

検索

# 海

の恵み満載

- グルメ Gourmet
- ショッピング Shopping
- 見る学ぶ Learn
- 観光案内 Visitor information

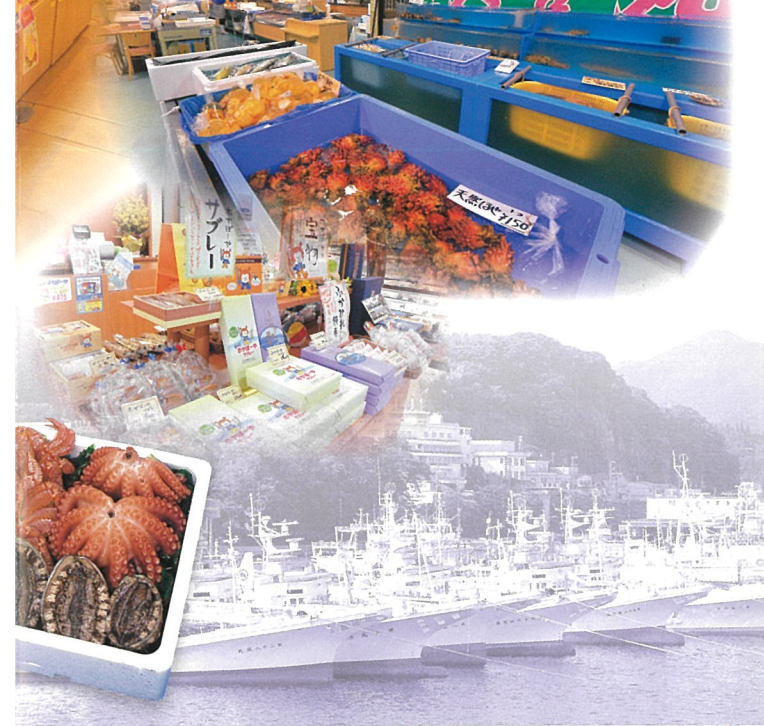
気仙沼市観光キャラクター「海の子・ホヤほーや」

# 港まちの魅力を一堂に

鮮魚や加工品などの多彩なお土産品、グルメスポット、見る学ぶ、観光案内、港まち気仙沼の魅力をまるごとお楽しみください。

# 新鮮魚介と 気仙沼の土産が 集まりました!

祝  
大喜



## 気仙沼市観光サービスセンター 2F



見どころやグルメ、イベント、宿泊など気仙沼市の観光を総合的にご案内します。来訪者が自由に利用できる大型タッチパネル式の情報端末や世界文化遺産「平泉」の紹介コーナーも完備しています。

☎0226-22-4560

グルメ  
Gourmet

# 美味満喫

世界屈指の港まち気仙沼で、新鮮な海の幸をご賞味ください。



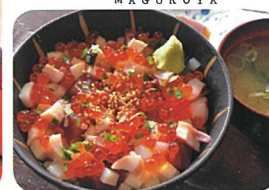
2F 気仙沼  
いちば寿司



1F 活魚・地魚・旬産場料理  
下カネト水産



1F 北かつ  
まぐろ屋  
MAGUROYA



1F リアスキッチン



See  
見る  
学ぶ  
Learns

# シャークミュージアム SHARK MUSEUM

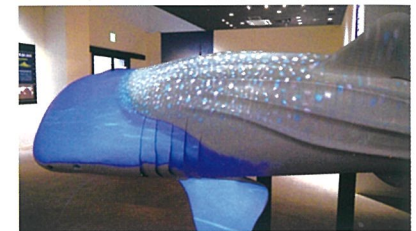


2F

気仙沼の海と人  
ここでまるごと体験!

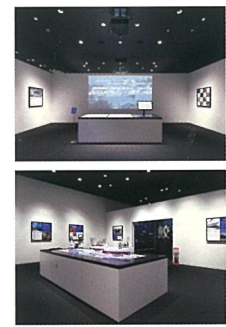


サメ研究の権威、北海道大学名誉教授 仲谷一宏先生監修で「サメの不思議」をご紹介します。



ジンベエザメのプロジェクションマッピング  
世界最大のサメ「ジンベエザメ」を忠実に再現した巨大模型を展示。「プロジェクションマッピング」でサメ博士イチオシのサメをご紹介します。

プロジェクションマッピングとは  
デコボコのある建物などに映像をピッタリ映し出す注目の最新技術。ジンベエザメのカラダに映し出される模様やサメたちの姿に注目です。



気仙沼復興シアター  
復興の歩みをショートムービーとしてご紹介。海と共に生きてきた皆さんが語る「未来の水産都市・気仙沼に対する願い」にぜひ耳を傾けてください。

- 営業時間 / 9:00~17:00
- 定休日 / 不定休 ※ 事前にご確認ください
- 料金 (お一人様) / 大人 500円  
小学生 200円
- ◆ 1グループ10名様以上で10%割引引き

